



BORÓKA PARK

park(n)park



HELYISÉGLISTA TERÜLET

'A' ÉPÜLET
III. EMELET 303. LAKÁS

| | |
|------------------|----------|
| 1. Előtér | 9,07 nm |
| 2. Fürdő | 5,82 nm |
| 3. Kamra | 2,86 nm |
| 4. Konyha-étkező | 10,08 nm |
| 5. Nappali | 23,04 nm |
| 6. Szoba | 12,09 nm |
| 7. Félszoba | 10,86 nm |
| 8. WC | 1,54 nm |

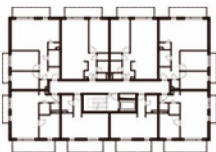
Nettó terület: 75,36 nm

Bruttó összterület: 78,20 nm

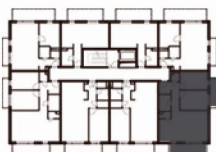
+ 9. Erkély 7,35 nm

+ 10. Erkély 3,70 nm

B



A



1m 2m

BORÓKA PARK Értékesítési Iroda: Kecskeméti Auchan üzletsoron

www.borokapark.hu

info@borokapark.hu

+36-30-355-8516

Az alaprajzon közölt információk tájékoztató jellegűek. Az alapterületi adatok vakolatlan falak közötti méretek. A kivitelezés során kismértékű méretváltozás lehetséges. A lakás felszerelése a tájékoztató műszaki leírás szerinti. A bútorok és berendezési tárgyak illusztrációk.